

# GET THE EBRO FLOW.

Innovative Armaturenlösungen  
für die Herausforderungen von morgen.



# UNSERE MISSION.

A large group of people, mostly men in business attire, are standing on a paved area to form the letters 'EBRO'. The 'E' is on the left, 'B' is in the middle, 'R' is on the right, and 'O' is a large circle on the far right. The people are arranged in a way that their bodies and arms create the shape of the letters. Some are waving or raising their hands. The background shows a paved area with white lines and two streetlights.

**Wir liefern effiziente Armaturenlösungen für die Industrie und sind dabei ein zuverlässiger Partner.**

**Mit maßgeschneiderten und standardisierten Lösungen schaffen wir nachhaltig Vertrauen und Sicherheit.**

# KEY FACTS.



**1972**

Gründung



**1100+**

Mitarbeiter



**28+**

Standorte



**5**

Werke



**2**

Brands



**100+**

Produkte



**25**

Branchen



**210+ Mio. €**

Umsatz  
(konsolidiert)

# ENGAGEMENT UND ERFAHRUNG.

## DIE GESCHÄFTSFÜHRUNG



**Lydia Bröer**

Vorsitz & CEO



**Peter Bröer**

CEO



**Markus Schneider**

CSO (Vertrieb & Marketing)

# INNOVATIV UND DYNAMISCH.

## DAS STARKE TEAM BEI EBRO



**Experimental  
Development &  
Service**  
Uwe Glaus



**F&E  
Absperrklappen**  
Andreas Kohlscheen



**F&E  
Antriebstechnik**  
Matthias Jortzik



**IT**  
Dennis Krönke



**Kaufm. Leitung &  
Controlling**  
Christof Böddeker



**Konzern-  
Rechnungswesen  
und Steuern**  
André Winkelmann



**Marketing**  
Marc Fischer



**Materialplanung &  
Steuerung**  
Christian Klaus



**Personal**  
Julia Brune



**Produktion**  
Andreas Danzeglocke



**Produkt-  
management**  
Thorsten Hardt



**Qualitäts-  
management**  
Thomas Korte



**Strategischer  
Einkauf**  
Michael Weuster



**Verkauf**  
Udo Rafflenbeul



**Vertrieb &  
KAM/PM/AM**  
Torsten Wieck

# EBRO-TO-X.

## IHRE BRANCHE – UNSERE EXPERTISE



# UNSER ERFOLGSWEG.



**1972**

## Gründung

des Unternehmens durch die Gebrüder Bröer

**1980er**

## Expansion –

die ersten Niederlassungen werden gegründet

**1989 – 90**

## Antriebstechnologie –

Produktion pneumatischer und elektrischer Antriebe

**1997**

## Umzug

In die Karlstraße

**2005**

## Akquisition

des schwedischen Herstellers von Plattenschiebern: Stafsjö Bruk AB

**2012**

## Generationswechsel –

Lydia Bröer wird alleinige Eigentümerin der Bröer Gruppe

**2024**

## Innovative Produktstart –

der elektro-pneumatische EP3 sorgt aktiv für mehr Nachhaltigkeit

# GLOBAL VERNETZT.

## LOKAL VERBUNDEN



EBRO: Hauptsitz in Hagen



Stafsjö: Hauptsitz in Schweden



5 Produktionsstandorte



18 Auslandsgesellschaften



# EXZELLENZ DURCH KOMPETENZ.

Materialforschung & Werkstoffentwicklung

Innovation & Produktoptimierung

Moderner Maschinenpark

Weltweite Qualitätsstandards



# INNOVATIONSGEIST.

Digitale Konstruktionsprozesse  
für punktgenaue Produktentwicklung.

Unsere innovativen Lösungen  
setzen Maßstäbe.

In Funktion. In Präzision.  
In Zuverlässigkeit und Langlebigkeit.

# PRODUKTE.

## ABSPERRKLAPPEN

- Produkttypen**
- Weichdichtende Absperrklappen
  - PTFE-ausgekleidete Absperrklappen
  - Doppelsegmentierte Klappen

- Flanschanschlüsse**
- Zwischenflansch (Wafer)
  - Anflansch (Lug)
  - Doppelflansch
  - Vollflansch

**Nennweiten** DN 20 bis DN 2000

**Temperaturbereich** -60 °C bis +600 °C



**High Performance Klappe**

**PTFE Klappe**

**Weichdichtende Klappe**

# PRODUKTE.

## STAFSJÖ PLATTENSCHIEBER



Produkttyp	Plattenschieber
Abdichtung	<ul style="list-style-type: none"><li>▪ Einseitig dichtend</li><li>▪ Beidseitig dichtend (through-going &amp; push-through)</li></ul>
Nennweiten	DN 50 bis DN 1800
Temperaturbereich	bis +400 °C

# PRODUKTE.

## ANTRIEBE & AUTOMATISIERUNG

### Antriebe

- Elektroantriebe
- Pneumatikantrieb (einfach- & doppeltwirkend)
- Linearantrieb
- Manuelle Betätigungen

Stellungsregler EP3 Elektro-Pneumatisch

### Schaltkästen

- SBU IO-Link
- SBU Basic



# PRODUKTE.

## WEITERE PRODUKTLÖSUNGEN

„Die Serienfertigung ist unser Kerngeschäft. Die Entwicklung innovativer Systemlösungen unsere ganze Leidenschaft.“

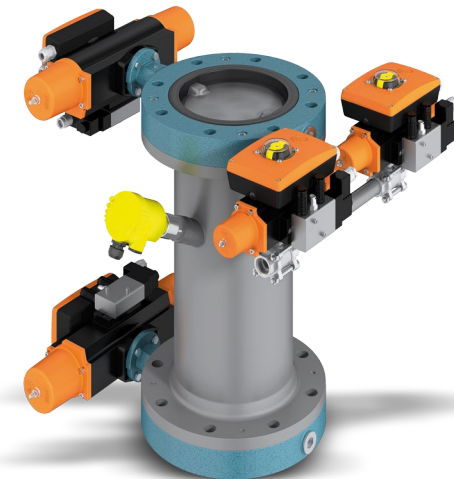
Peter Bröer, Gründer und CEO



**INFLAS®**  
Aufblasbare  
Manschette



**FS-M**  
Flügelschleuse



**TS**  
Taktschleuse



**Q011**  
Full Containment  
Klappe



**H011**  
Hygiene Klappe

# GARANTIIERT ZERTIFIZIERT.

## EIN ÜBERBLICK



**Disclaimer:** Die dargestellten Logos dienen ausschließlich der Visualisierung und können von den aktuell gültigen Logos abweichen. Bitte beachten Sie, dass einige Logos möglicherweise nicht mehr auf dem neuesten Stand sind

# WERKSFÜHRUNG.

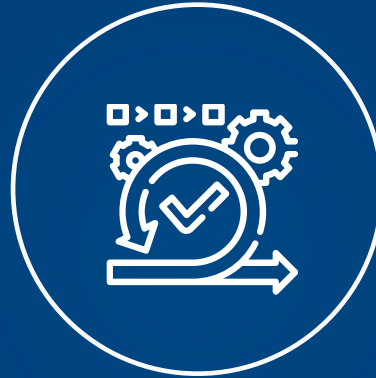
## EIN BLICK HINTER DIE KULISSEN



Forschung &  
Entwicklung



Fertigung



Systematische  
Prüfung



Montage



Endkontrolle

# FORSCHUNG & ENTWICKLUNG.

## EIN BLICK HINTER DIE KULISSEN

**In der Forschung & Entwicklung testen wir Neuentwicklungen und führen umfassende Qualitätssicherungsmaßnahmen durch, darunter:**

- Zug- und Druckprüfungen
- Mittel-Infrarotspektroskopie
- Heliumdetektion
- Drehmomentmessungen
- Dauerschaltversuche
- Prüfungen nach individuellen Kundenvorgaben



# FERTIGUNG.

## EIN BLICK HINTER DIE KULISSEN

**Unsere Fertigung setzt auf höchste Präzision und Qualität. Mit einem hochmodernen CNC-Bearbeitungszentren sind wir in der Lage, selbst komplexe Bauteile effizient und maßgenau herzustellen.**

Um unseren hohen Qualitätsansprüchen gerecht zu werden, führen wir kontinuierlich qualitätssichernde Prüfungen durch. Alle Prüfergebnisse werden für die lückenlose Nachverfolgbarkeit sorgfältig dokumentiert.

# SYSTEMATISCHE PRÜFUNG.

## EIN BLICK HINTER DIE KULISSEN

**Wir führen neben visuellen, funktionalen und maßlichen Kontrollen folgende Prüfungen durch:**

- Shore-Härte-Prüfung
- Wandstärkenmessung
- Schichtstärkenmessung
- Prüfung auf Porenfreiheit
- Messung der Oberflächenrauigkeit
- Ultraschallprüfung der Wanddicken
- Chemische Analyse von Werkstoffen
- 3D-Koordinatenmessung von Bauteilen



# MONTAGE.

## EIN BLICK HINTER DIE KULISSEN

In der Montage unterziehen wir jede Armatur einer Dichtheitsprüfung gemäß **DIN EN 12266**, die mit der Richtlinie für Druckgeräte harmonisiert ist.

Auf Wunsch können auch andere Standards wie API 598 oder ISO 5208 verwendet werden.

# ENDKONTROLLE.

## EIN BLICK HINTER DIE KULISSEN



**Nach der Montage durchlaufen alle gefertigten Armaturen eine abschließende Endprüfung, um sicherzustellen, dass alle Produkte vollständig den Kundenspezifikationen entsprechen.**

Erst wenn alle Merkmale mit den Auftragsdokumenten übereinstimmen, wird die Ware für den Versand freigegeben.

# HÖCHSTE QUALITÄT. INDIVIDUELLE LÖSUNGEN. MAXIMALE SICHERHEIT.

## HAUPTSITZE

### EBRO ARMATUREN Gebr. Bröer GmbH

Karlstrasse 8  
58135 Hagen  
Deutschland

☎ +49 2331 904-0  
✉ [post@ebro-armaturen.com](mailto:post@ebro-armaturen.com)  
🌐 [www.ebro-armaturen.com](http://www.ebro-armaturen.com)

### Stafsjö Valves AB

Störnings Väg 3  
SE-618 95 Stavsjö  
Schweden

☎ +46 11 39 31 00  
✉ [sales@stafsjo.com](mailto:sales@stafsjo.com)  
🌐 [www.stafsjo.com](http://www.stafsjo.com)

Das Copyright für die Inhalte dieser Präsentation liegt bei der Bröer Gruppe. Die Inhalte sind geistiges Eigentum der Bröer Gruppe und unterliegen den geltenden Urheberrechten. Die komplette oder teilweise Vervielfältigung oder Nutzung sowie die Weitergabe an Dritte und die Verwendung enthaltener Bild- und Grafikdaten sind nur mit unserer ausdrücklichen schriftlichen Genehmigung durch die Bröer Gruppe gestattet. © Bröer Gruppe

